

ХОРОШО С ВЕЛОСИПЕДОМ!

Слова С. ВИГДОРОВА

Ноты с сайта - www.notarhiv.ru

Музыка М. РОЙТЕРШТЕЙНА

Подвижно

нар

Introduction of the piano accompaniment. Treble staff: *f* *mf*. Bass staff: *f* *mf*. Includes a fermata over the first two measures in the treble and the last two in the bass.

1. На ли - хом ве -

First line of the song. Treble staff: *mf*. Bass staff: *mf*. Chords in bass staff are marked with 'Б'.

- ло - си пе - де креп - ко си - дя за ру -

Second line of the song. Treble staff: *mf*. Bass staff: *mf*. Chords in bass staff are marked with 'Б' and 'М'.

- лем мы до сол - ныш - ка, до сол - ныш - ка, до сол - ныш - ка до -

Third line of the song. Treble staff: *p*. Bass staff: *p*. Chords in bass staff are marked with 'Б' and 'фр'.

- е - дем и с до - ро - ги не свер - нем.

Дзынь,*) длень*) — и с до - ро - ги

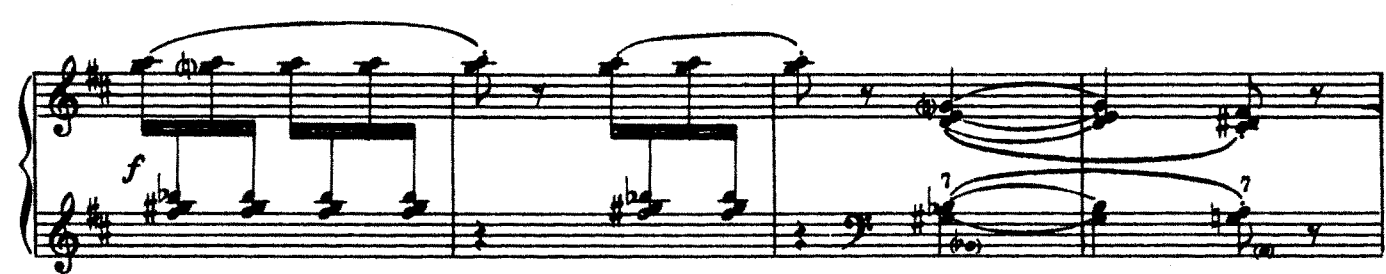
Для повторения

не свер - нем!

Для окончания

2. По до - // даль.

Слова „дзынь, длень“ тянутся не на гласную, а на звук „нь“.



1. На лихом велосипеде
Крепко сидя за рулем,
Мы до солнышка, до солнышка,
до солнышка доедем
И с дороги не свернем.
Дзынь, длень — и с дороги не свернем!
2. По дорожкам и аллеям
Мы летим вперегонки,
И звучит все веселее,
и поют все веселее
Беспокойные звонки.
Дзынь, длень — беспокойные звонки.
3. Смотрят с дерева синицы,
Посылают нам привет.
Ну, а что бы вам, синицы,
вместе с нами прокатиться,
Поглядеть на белый свет?!
Дзынь, длень — поглядеть на белый свет.
4. Все сильнее непоседы
Нажимают на педаль,
И летят велосипе... велосипе... велосипеды
В убегающую даль...
Дзынь, длень — в убегающую даль.