

# Идем гуськом

A la queue leu leu

Обработка Ан. Александрова  
Русский текст И. Мазнина

Ноты с сайта - [www.notarhiv.ru](http://www.notarhiv.ru)

С движением

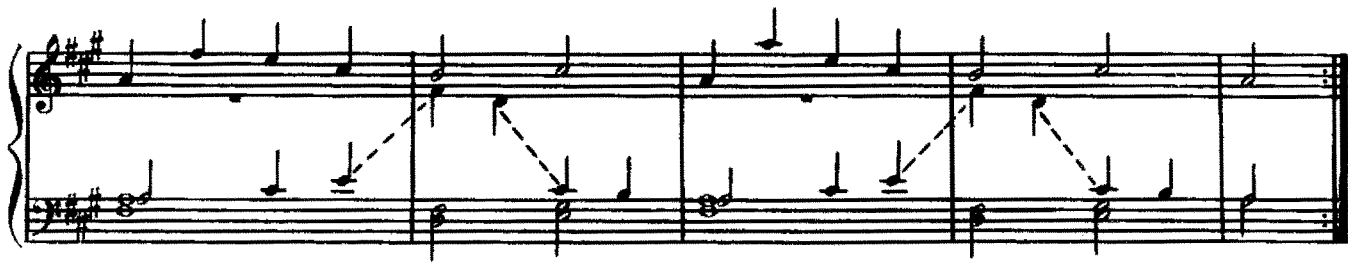
нар

Introduction for piano. Treble clef, key signature of two sharps (F# and C#), 2/4 time signature. The music consists of a series of chords and single notes in the right hand, with a simple bass line in the left hand. Dashed lines indicate fingerings for the right hand.

First system of the song. The vocal line is in the treble clef, and the piano accompaniment is in the bass clef. The lyrics are: "Вот как мы гуськом по тропинке лес. А la queue leu leu! А la queue, а la". The piano part features a steady accompaniment with some melodic lines in the right hand.

Second system of the song. The vocal line continues with the lyrics: "- ком то идем шагком, то бежим гуськом, а la queue leu leu! а la queue, оуї,". The piano accompaniment continues with a similar rhythmic pattern.

Third system of the song. The vocal line concludes with the lyrics: "- ком! оуї!". The piano accompaniment ends with a final chord and a few notes.



Вот как мы гуськом  
По тропинке леском  
То идем шажком,  
То бежим гуськом!

A la queue leu leu!  
A la queue, à la queue,  
A la queue leu leu!  
A la queue, oui! oui!

Песня является зачином к какой-либо хороводной игре. Поют все дети. Водящий ходит, поочередно приглашая всех в хоровод.