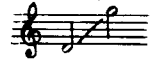


Я ЗДЕСЬ, ИНЕЗИЛЬЯ...

Ноты с сайта - www.notarhiv.ru



Слова А. ПУШКИНА

Vivace $\text{♩} = 76$

p
Я здесь, И - не - зи - лья, я здесь,

p *dolce*

под ок - ном. Объ - я - та Се - ви - лья и мраком, и

f *risoluto* *sf*
сном. Ис - пол - нен от - ва - гой, о - ку - тан пла -

f *sf*

- щом, с ги - та - рой и шпа - гой я здесь, под ок -

- ном, я здесь, под ок - ном.

pdolce Ты спишь ли? Ги - та - рой те - бя раз - бу - жу.

pdolce Про - снет - ся ли ста - рый, - ме - чом у - ло - жу. Шел.

- ко - вы - е пет - ли ко - кош - ку при - весь... Что

staccato

p dolce

legato

мед-лишь, что мед - лишь?.. Уж нет ли со - пер - ни - ка здесь,

passione *declamato*

уж нет ли со - пер - ни - ка здесь?..

perdendosi *p*

Я здесь, И - не - зи - лья, я здесь, под ок -

p *dolce*

- ном. Обь - я - та Се - ви - лья и мра - ком, и

The first system consists of a vocal line in G major and a piano accompaniment. The vocal line begins with a half note 'ном.' followed by a series of eighth and quarter notes for 'Обь - я - та Се - ви - лья' and a final quarter note 'и' before a comma. The piano accompaniment features a steady eighth-note bass line and chords in the right hand.

risoluto
f сном. Ис - пол - нен от - ва - гой, о - ку - тан пла -

The second system continues the vocal line with 'сном. Ис - пол - нен' followed by 'от - ва - гой,' and 'о - ку - тан'. The piano accompaniment includes a dynamic marking of *f* and a *sf* marking. The music is marked *risoluto*.

- щом, с ги - та - рой и шпа - гой я здесь, под ок -

The third system continues the vocal line with '- щом,' followed by 'с ги - та - рой и шпа - гой' and 'я здесь,'. The piano accompaniment continues with chords and a bass line.

- ном, я здесь, под ок - ном.

The fourth system concludes the vocal line with '- ном,' followed by 'я здесь,' and 'под ок - ном.'. The piano accompaniment features a dynamic marking of *f* and *sf*, and includes the instruction *vello* (vello) written vertically below the bass line.