

АРИЯ ФИЛИППА

из оперы „Дон Карлос“

Перевод М. Слонова

Дж. ВЕРДИ
(1813-1901)

Andante sostenuto

нар

cantabile

(come trasognato)

Не был я до - ро - г
El - la giam - mai tra -

ей!
- то!

Нет, не лю - би - ла о - на!
no... quel cor chiu - so è a - te,

Про - сти, на - век про -
a - tor per te non

- сти, люб - ви меч - та!
na, per te non ha!..

espr.

О, не мо - гу за - быть,
Io la ri - ve - do an - cor

сколь - ко гру - сти, не -
con - tem - plar tri - sta in

- ча - ли про - чел в гла - зах е - е в день на - шей пер - вой
vol - to, il mio crin bian - co il dí che qui di Fran - cia

встре - чи...
ven - ne.

О меч - та люб - ви, про -
No, a - mor per me non

dim. *rall.* (приходя в себя) *sotto voce*
p *ritornando in se*
 - сти, на - век, на - век про - сти!.. Что со
ha! A - mor per me non ha!.. O - ve

lento

мной? Уж светильник до-го - ра - ет!.. И зарей запылал во -
son? *Quei dop-pier pres-so a fi - nir!* *L'au-ro-ra im-bian-ca il mio ve-*

Lento

- сток. На-стал уж день! И
 - ron, *gia spun-tail di!* *Pas -*

più animato

так дни про-ходят за дня - ми, и сон бе -
 - sar *veg-gio miei glor-ni* *len - ti!* *Il son - no, on!*

allarg.

- жит ме-ня - я по-ко-я не зна ю.
Dio, spa-rì da' miei oc-chi lan - guen *ti.*

col canto

Andante mosso cantabile

Ско - ро при - дет по - след - ний смерт - ный
 Dor - mi - rò sol nel man - to mio re -

час, бу - ду ле - жать под сво - дом Эс - ку -
 - gal, quan - do la mia gior - na - ta è giun - ta a

- рья - ла*) в тем - ном гро - бу под пыш - ным по - кры -
 se - ra, dor - mi - rò sol sot - to la vol - ta

- ва - лом, сомк - нув гла - за в мо - ги - ле
 ne - ra, dor - mi - rò sot - to la vol - ta

*) Эскурнал - дворец близ Мадрида, усыпальница испанских королей.

той, где и най-ду я свой по-кой.
 ne - ra, là nel-l'a - vel del l'E - scu - rial!

dim.

secondando

f

О, ес - ли б ве - нец дал мне
 Se il ser - to re - gal a me -

си - лу и власть в серд -
 - des - se il po - ter, di

- цах, в серд - цах лю - дей чи - тать все
leg - *ge - re nei cor,* *che Dio può*

мыс - ли, тай - ны - е же - лань - я!
sol, *può sol ve - der!*

string.

pp
 О, ес - ли б мой ве - нец
Ah! *se il ser - to re - gal*

ped. animato

дал мне си - лу и власть в серд -
a me des - se il po - ter di

f *be*

- цах *leg-* лю-дей чи-тать мыс-ли тай-ны-е
ge-re nei cor, che Dio sol può ve-

Tempo I

p *parlato a mezza voce*

их... *der!..* У - снет вла -
Se dor - me il

- сти - тель, - *pp* ко - вы ку-ет из-мен-ник, ко-роль те-ря - ет
pre-n-se, ve - gli-a il tra-di - to - re; il ser - to per - de il

трон *re,* вме-стесче - стью су - прю - га!
il con - sor - te l'o - no - rel

rall.

a tempo
cantabile e con affanato

Λ.

Ско - ро при - дет по - след - ний смерт - ный
Dor - mi - rò sol nel tan - to mio re -

dim.

p

час,
- gal,

бу - ду ле - жать
quan - do la mia

под сво - дом Эс - ку -
gior - na - ta è giun - ta a

- ря - ла. в тем - ном гро - бу под пыш - ным по - кры - ва - дом. Сомкну гла -
se - ra, dor - mi - rò sol sot - to la vol - ta ne - ra, dor - mi - rò

rall.

dim.

- зав мо - ги ле той, где и най - ду я свой по -
sot - to la vol - ta ne - ra, là nel - l'a - vel del - l'E - scu -

pp

secondando

- кой!
- rial!

Ах,
Ah!

ес - ли б мой ве - нец
se il ser - to re - gal

дал мне си - лу и власть
a me des - se il po - ter

в серд -
di

- цах
leg

лю - дей
ge - re

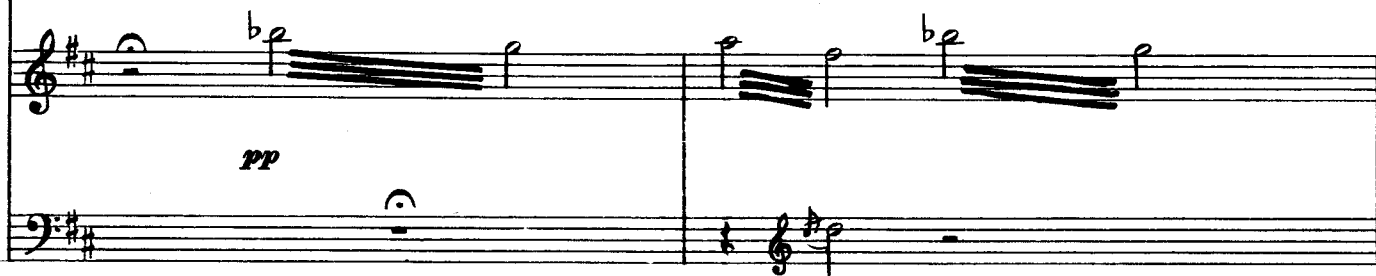
чи - тать!
nei cor!

lunga

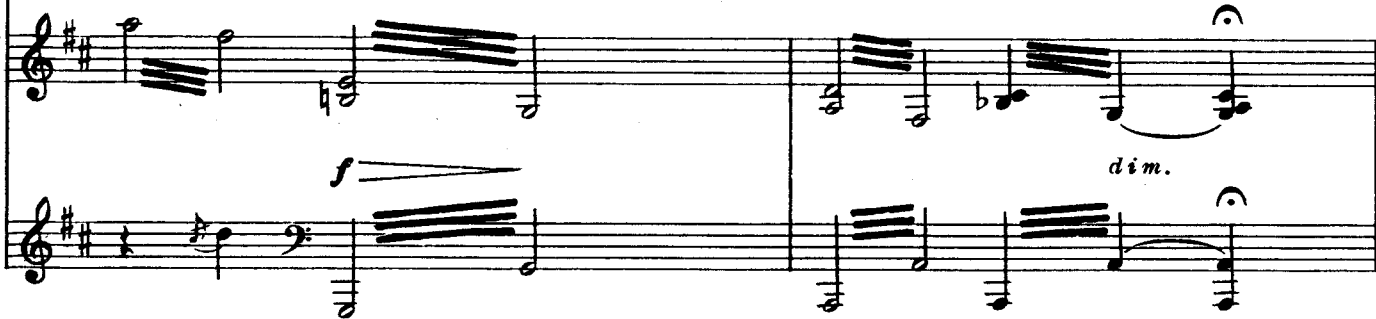


Серд - це мне го - во - рит, нет, не лю - бит о -
El . la giam - mai ma - mò! No quel cor chiu - so

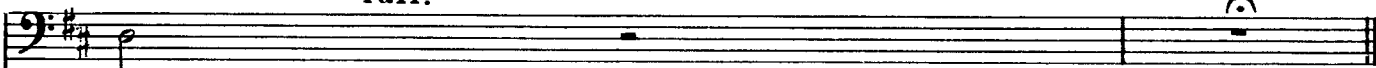
pp



- на... Про - сти на - век, про - сти, мо - ей люб - ви меч -
т'è, а - тор per те нон на, а - тор per те нон



rall.



- ra!
ha!



p

dim.